

## ИНСТРУКЦИЯ

### по Установке и эксплуатации Набора перезаряжаемых картриджей к Принтеру Epson Stylus TX550W

Набор перезаряжаемых картриджей  
Количество картриджей может отличаться, в зависимости от типа принтера.



Набор чернил для заправки картриджей (по 100 г)

Шприцы для заправки картриджей

**Перезаряжаемые картриджи следует устанавливать на полностью рабочий принтер. Перед установкой картриджей обязательно убедитесь в работоспособности Вашего принтера.**

1. Извлеките резиновые заглушки из заправочных отверстий картриджей (фото 2). Заглушки могут быть цветными и соответствовать цвету картриджа

Наберите в шприц чернила. Постучите пальцем по шприцу, для того, чтобы растворенный в чернилах воздух поднялся в верхнюю часть шприца.



фото 1:



фото 2:



фото 3:

2. Медленно наполните картридж чернилами примерно на 90% (фото 3).
3. Плотно закройте резиновой заглушкой заправочное отверстие (фото 4).

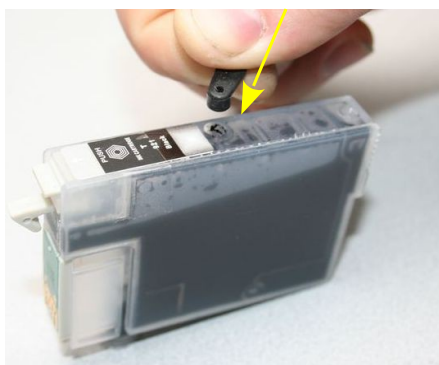


фото 6:

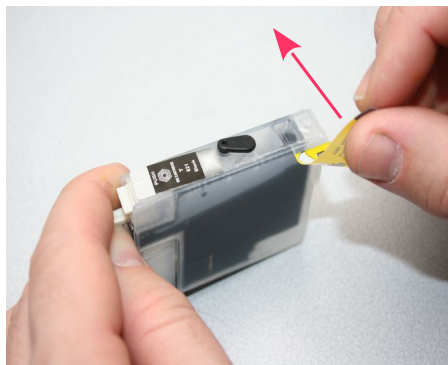


фото 4:



фото 5:

4. Удалите защитную пленку на вентиляционном отверстии картриджа, **убедитесь что остатки пленки не закрывают вентиляционное отверстие (фото 4-5) и установите картридж в принтер.**
5. В том же порядке заправьте остальные картриджи, используя для каждого цвета отдельный шпирц. Установите их в принтер согласно обозначенным на каретке цветам. **Устанавливать необходимо сразу все картриджи, по отдельности принтер не распознает их.** Не допускается попадание чернил на электрические чипы.
6. Убедитесь, что все фиксаторы на картриджах защелкнулись (фото 6), в противном случае принтер может не распознать один из чипов.
7. Включите принтер, печатающая головка должна занять парковочное место. Сделайте прочистку печатающей головки. Желательно дать отстояться принтеру несколько часов. Это нужно для того, чтобы воздух, растворенный в чернилах, поднялся в верхнюю часть картриджа и не попал в печатающую головку.
8. **Внимание! В картриджах используются имитаторы чипов, которые не могут показывать реального количества чернил.** Визуальный контроль за их наличием полностью ложится на пользователя. Особенно внимательно следите за уровнем чернил в картриджах при регулярной или интенсивной печати. Полное отсутствие чернил в картриджах может отрицательно повлиять на работоспособность Вашего принтера.
9. Вовремя доливайте в картриджи чернила, используя их одной марки. Чернила доливайте извлекая картриджи из принтера. Минимальный уровень чернил в них должен быть не менее 1/4 объема картриджа. Смешивание чернил **WWM** с чернилами других производителей не допускается. В дальнейшем пользуйтесь только теми чернилами, которые Вы использовали при первоначальной заправке (E73B/C/M/Y). Коды чернил указаны на баночках стартового комплекта (запишите их при необходимости).

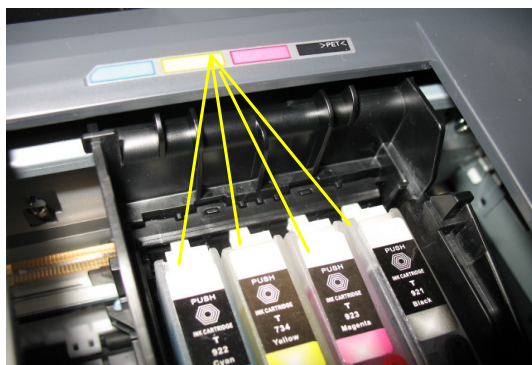


фото 6

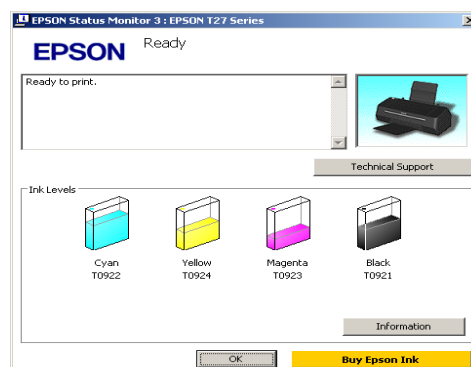


фото 7

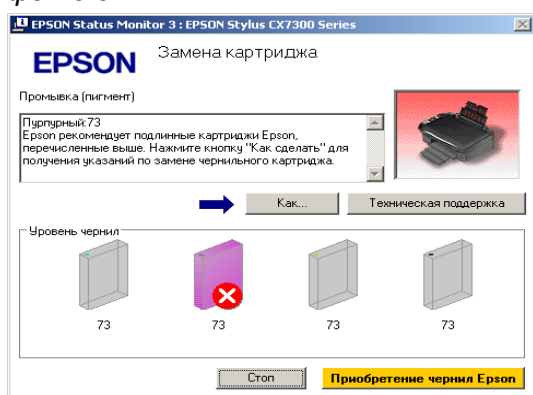


фото 8

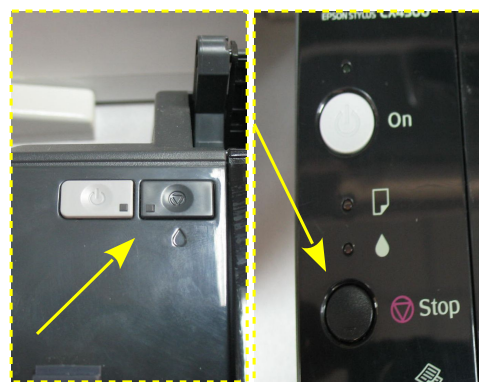


фото 9

10. Чипы не показывают реального количества чернил в картриджах, они будут показывать уровни, не соответствующие действительности (фото 7). Если принтер показывает, что чернила в картридже закончились или картриджи не определены при первоначальной установке (фото 8), сделайте следующее:

а) вызовите печатающую головку в положение замены картриджей, согласно инструкции к Вашему принтеру – нажав кнопку "Стоп" или "Капля" на передней панели принтера (или через экранное меню принтера для некоторых МФУ);

б) извлеките и вставьте картридж на место;

в) еще раз нажмите кнопку "Стоп" или "Капля", печатающая головка займет парковочное место и показания уровня чернил восстановятся до 100%;

г) для каждого картриджа эту процедуру следует проводить отдельно, по мере их окончания.

11. При печати на различных типах фотобумаги (или фотобумаге разных производителей) цветопередача может сильно отличаться и не удовлетворять пользователя. Для наилучших результатов печати рекомендуем использовать специальные цветовые профили, которые Вы можете скачать с нашего сайта. При печати цветных изображений на простой бумаге, пожалуйста, выставляйте в настройках качество "фото" или "наилучшее фото".



**#1 Профессиональный Магазин Расходных Материалов для Принтеров**

+38 (050) 720 70 70

+38 (067) 720 70 70

+38 (063) 720 70 70

zakaz@buyandprint.ua

**купи и печатай**

[BuyAndPrint.ua](http://BuyAndPrint.ua) [КупиПечатай.укр](http://КупиПечатай.укр) [БП.укр](http://БП.укр)

12. Чтобы Ваш принтер прослужил Вам долго, постарайтесь пользоваться им регулярно, необходимо хотя бы два раза в неделю включать принтер и делать тест дюз и при необходимости прочистку печатающей головки. Не устанавливайте принтер возле отопительных приборов или под прямыми солнечными лучами.