

## ИНСТРУКЦИЯ по Установке и эксплуатации Набора перезаправляемых картриджей к Принтеру Epson B-510DN

Перезаправляемые картриджи представляют собой полупрозрачные пластиковые емкости с чипами (Фото 1), по конфигурации подходящие для замены оригинальных картриджей Epson и предназначенные для неограниченного количества заправок.



Фото 1:

В корпусе картриджа есть специальные отверстия для заправки чернил и поступления воздуха (фото 2). Автообнуляемый чип на картридже (фото 3) позволит Вам печатать непрерывно. С обратной стороны картриджа есть место для установки чипа, снятого с оригинального картриджа (фото 4). Без установки чипа, снятого с оригинального картриджа, который будет контактировать с автообнуляемым чипом, перезаправляемый картридж работать не будет.



Фото 2

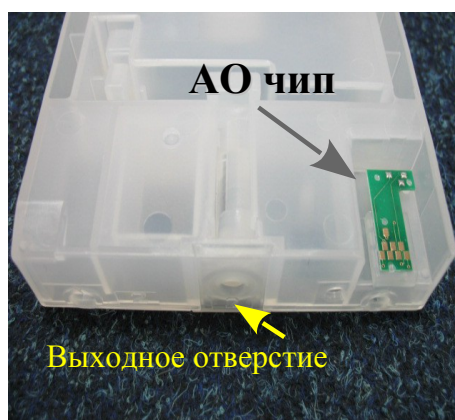


Фото 3



Фото 4

## Установка чипа

1. Аккуратно, острым ножом, срежьте крепления чипа на оригинальном картридже (фото 5). Каждый чип отвечает за определенный цвет, поэтому не перепутайте их при установке на перезаправляемые картриджи. Можно применять чипы, на которых полностью закончился уровень чернил.
2. На перезаправляемом картридже извлеките защелку посадочного места гнезда чипа, отогнув острым предметом одно из креплений (фото 6 - 7).

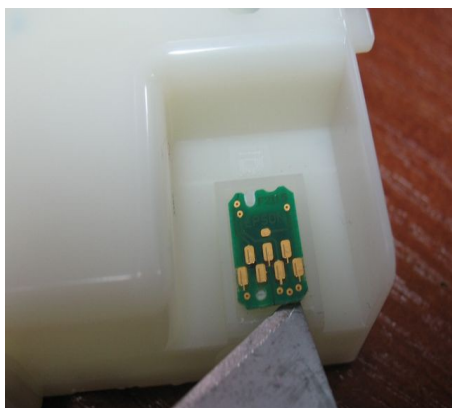


Фото 5



Фото 6

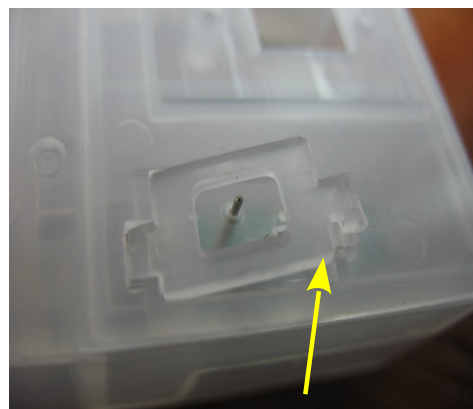


Фото 7



Фото 8

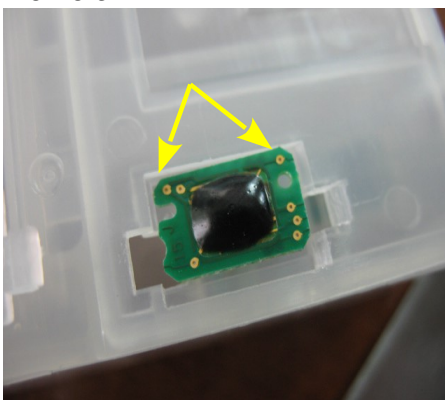


Фото 9

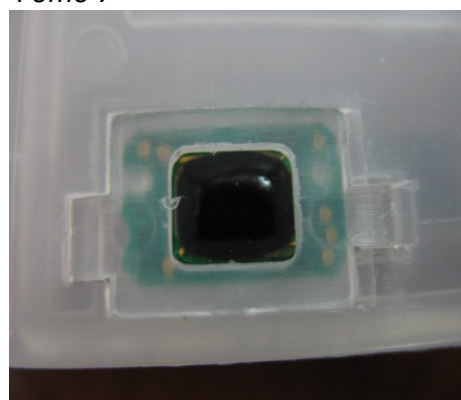


Фото 10

3. Установите оригинальный чип контактами вниз. Контакты должны совпасть с выступающими подпружиненными ножками автообнуляемого чипа (фото 8), для более точного позиционирования расположите чип по направляющим выступам в гнезде картриджа (фото 9).
4. Зафиксируйте чип защелкой (фото 10).
5. В том же порядке установите чипы на оставшиеся картриджи.

## Заправка картриджа

1. Для заправки картриджей рекомендуем использовать чернила WWM
2. Установите картридж на ровную поверхность. Откройте заглушку заправочного отверстия и аккуратно начните заполнять картридж чернилами (фото 11). Заправляйте картридж примерно на 80% от его объема. Для заправки можете использовать лейки.



Фото 11



Фото 12



Фото 13

3. Закройте резиновой заглушкой заправочное отверстие, предварительно промокнув остатки чернил.
4. Аккуратно вставьте шприц (без иглы) в выходное отверстие картриджа и откачайте небольшое количество чернил (фото 12). Это необходимо, чтобы полностью заполнить все каналы картриджа чернилами и предотвратить попадание воздуха в печатающую головку.
5. После этого картридж можно устанавливать в принтер.
6. В вентиляционные отверстия картриджей установите воздушные фильтры (фото 13). Они необходимы для предотвращения попадания пыли в чернила.



купи и печатай

#1 Профессиональный Магазин Расходных Материалов для Принтеров

+38 (050) 720 70 70

+38 (067) 720 70 70

+38 (063) 720 70 70

zakaz@buyandprint.ua

[BuyAndPrint.ua](http://BuyAndPrint.ua) [КупиПечатай.укр](http://КупиПечатай.укр) [БП.укр](http://БП.укр)

### Полезная информация

1. Не оставляйте принтер на длительное время без печати. Необходимо хотя бы раз в неделю включать принтер.
2. Если после установки картриджей принтер не распознал один из них, необходимо снять картридж, открыть зажим гнезда оригинального чипа и переустановить его. Скорее всего не контактируют (или плохо контактируют) оригинальный и автообнуляемый чип.
3. Емкость перезаправляемых картриджей больше емкости оригинальных картриджей, поэтому принтер не распознает реального наполнения картриджей. Показания уровней чернил на чипах виртуальные и не соответствуют уровню чернил в картриджах. Чипы на перезаправляемых картриджах автоматически восстанавливают значение уровня чернил после их полного окончания. Вам необходимо только следить за наполнением картриджей чернилами и вовремя их подливать. Доливать чернила можно не извлекая картриджи из принтера.
4. При печати цветных изображений в больших объемах желательно выставить в настройках принтера качество "Фото".
5. В процессе использования принтера будет заполняться бункер для отработанных чернил. Он снабжен чипом, который блокирует работу принтера. После его заполнения Вы можете использовать его и дальше. Для этого следует приобрести специальный перепрограмматор и при помощи его сбросить (обнулить) показания на чипе бункера отработки. Желательно также вскрыть бункер – промыть и высушить впитывающий материал. В дальнейшем использовать этот бункер можно неограниченное количество раз.